

## 國立臺中教育大學 函

地址：40306臺中市民生路140號  
承辦人：黃淑惠  
電話：04-2218-3252  
電子信箱：sunnyhuang@gm.ntcu.edu.tw

受文者：彰化縣彰化市南興國民小學

發文日期：中華民國112年6月8日  
發文字號：臺中大學進修字第1120860131A號  
速別：普通件  
密等及解密條件或保密期限：  
附件：如說明七 (0860131AA0C\_ATTCH11.pdf)

主旨：有關本校辦理「112年度高級中等以下學校教師在職進修專長增能學分班」，惠請貴校協助公告並鼓勵所屬教師踴躍報名，請查照。

說明：

- 一、依據教育部112年5月29日臺教師(三)字第1122601940C號函核定辦理。
- 二、旨揭學分班計有「原住民族教育」、「多元文化教育」、「科技資訊媒體與素養/學生健康安全上網」、「新住民教育」4班次，報名日期自112年6月6日起至112年7月5日止（各班次報名截止日不同，請參閱簡章），如報名人數達40人提前截止；如開班人數未達25人，得延後報名截止日至開課前1天截止）。
- 三、招生對象：
  - (一)高級中等以下學校及幼兒園合格在職專任教師。
  - (二)具高級中等以下學校及幼兒園合格教師證書，且聘期為三個月以上之在職代理、代課或兼任教師。
  - (三)於高級中等以下學校及幼兒園任教，且聘期為三個月以

教務處 收文:112/06/08



1120001846

有附件

上，並符合就業服務法規定資格之該科外籍之在職教師。

四、學分費：由教育部全額補助。

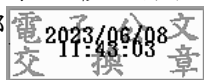
五、請符合資格之教師至「全國教師在職進修資訊網」線上報名後，依簡章規定將合格教師證書影本與現聘書影本(或在職證明)繳交至本校。

六、各班次請詳閱招生簡章，如有疑問請洽本案承辦人謝小姐  
(04)2218-3256、kao0114@dce.ntcu.edu.tw。

七、檢附招生簡章1份。

正本：彰化縣各國民小學、彰化縣各國民中學、彰化縣高級中等學校

副本：本校進修推廣部



裝

訂



線